

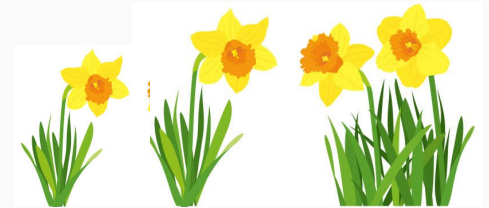


Ein Gweledigaeth

"Tyfu a Llwyddo Gyda'n Gilydd"

Cynlluniwn gwricwlwm deinamig, eang a chytbwys gyda lles y disgyblion y ganolog iddo a'r ethos gytun o sicrhau cymuned ofalgar ac addysg gynhwysol, arloesol a phwrpasol. Mae gweledigaeth ein cwricwlwm wedi'i wreiddio yng ngwerthoedd, diwylliant a thraddodiadau Cymru a chymuned leol Llanilltud Fawr lle bo'r plant yn teimlo balchder yn eu hiaith.

Ymrwymwn i sicrhau bod unigolion yn cyrraedd eu llawn potensial a bod ganddynt ddyheadau uchel i lwyddo heddiw ac yn y dyfodol. Cynigwn gyfleoedd ysgogol a chofiadwy sy'n tanio'r angerdd am ddysgu yn ein plant ac sy'n magu meddylfryd a phernasoedd cadarnhaol fel bod ein dysgwyr yn ffynnu.



Ein Cynefin



Cyd-destun Ein Hardd

Mae gweledigaeth ein cwricwlwm wedi'i wreiddio yng ngwerthoedd, diwylliant a thraddodiadau Cymru a chymuned leol tref hanesyddol Llanilltud Fawr. Magwn **ddinasyddion egwyddorol, gwybodus** sy'n ymfalchio yn eu **cynefin, Cymru a'r iaith Gymraeg**. Mae gennym dir gwyrdd a golygfeydd hardd o gaeau ffermio, tra'n eistedd o fewn cerdded i'r traeth. Anelwn i gynnwys cysylltiadau lleol a phrofiadau yn y gymuned i gefnogi ein dysgu a byddwn yn manteisio ar arbenigedd ein holl rhanddeiliaid lle'n bosib. Mae canran isel o'n plant yn cyrraedd yr ysgol o gartrefi sy'n siarad Cymraeg ond sicrhewn fod Cymreictod a chariad at iaith yn rhan annatod o fywyd yn Ysgol Gymraeg Dewi Sant.



Gwerthoedd

Lluniwyd gwerthoedd yr ysgol ar ôl casglu barn y rhieni a'r staff am y math o blant hoffwn fagu.

Cariad a Chyfeillgarwch	Amynedd a Goddefgarwch	Dyfalbarhad
Gofal a Pharch	Gonestrwydd	Brwdfrydedd
Rhyddid a Hawliau	Cydweithrediad	Annibyniaeth
Gwerthfawrogiad	Balchder	Cyfrifoldeb

Bwriadwn i'r cyfleodd a rhoddir drwy'r cwricwlwm ddatblygu'r unigolion i fod yn barod i gerdded ymlaen yn hyderus fel dysgwyr gydol oes.





Llunio Cwrwiclwm Cynhwysol

Sgiliau Traws-Gurricwlwaidd

**Llythrennedd
Rhifedd
Cymhwysedd Digidol**

Cyd-gynlluniwn i ddatblygu cwrwiclwm cynhwysol i ennyn diddordeb disgyblion **uchelgeisiol ac ymholgar** trwy brofiadau dysgu pwrpasol a chyffrous. Ymrwymwn i sicrhau bod unigolion yn cyrraedd eu llawn potensial a'u bod yn gosod safonau uchel iddyn nhw eu hunain gan chwilio am heriau a'u mwynhau.

Mae datblygiad llythrennedd, rhifedd a chymhwysedd digidol yn wraidd i'n cwrwiclwm, ochr yn ochr â chyfleoedd dysgu ymarferol yn y dosbarth ac yn yr awyr agored. Hyrwyddwn brofiadau a fydd yn galluogi'r plant i ddatblygu'r sgiliau angenrheidiol i fod yn ddysgwyr **iachus a hyderus** sy'n barod i fyw a gweithio fel aelodau gwerthfawr o gymdeithas.

Themau Trawsbynciol

**Perthnasol, Pwrpasol a Dilys
Cyd-destun Lleol, Cenedlaethol,
Byd-Eang
Cyfleoedd Amrywiol a
Profiadau Gwaith
Hawliau Plentyn**

Addysgeg

**Hybu cydweithio
Datblygu Gwydnwch ac
annibyniaeth
Asesu ar Gyfer Dysgu
Hybu cydberthnasau
cadarnhaol
Gwynebu her a chymryd
cyfrifoldeb
Datrys Problemau
Annog ymdrech
Adeiladu ar ddysgu blaenorol**

Sgiliau Cyfannol

**Meddwl Critigol a Datrys
Problemau
Creadigrwydd ac Arloesedd
Effeithiolrwydd
Cynllunio a Threfnu**

Elfennau Statudol

**Cymraeg
Saesneg
Crefydd, Gwerthoedd a Moeseg
Addysg Rhyw a Phernasedd**



Meysydd Dysgu a Phrofiad



Cynlluniwn gwricwlwm eang a chytbwys sydd yn datblygu rhinweddau'r pedwar diben, yn rhoi ystyriaeth lawn i bob un o'r chwe maes dysgu a phrofiad ac yn cwmpasu'r datganiadau o'r hyn sy'n bwysig. Lluniwyd y cwricwlwm gydag ystyriaeth a chyfranogiad holl randdeiliaid yr ysgol â'r ethos gyntun o sicrhau cymuned Ofalgar ac addysg gynhwysol, arloesol a phwrpasol.

*Celfyddydau
Mynegiannol*

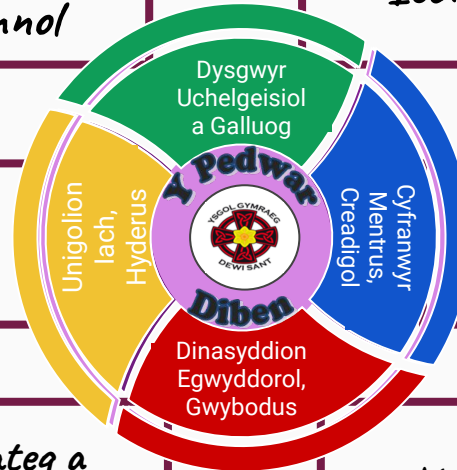
Iechyd a Cles

*Gwyddoniaeth a
Thechnoleg*

*Taith, Clythrennedd
a Chyfathrebu*

*Mathemateg a
Rhifedd*

Y Dyniaethau





Dysgu Cyson a Phrofiadau

Rydym yn teilwra'r dysgu i roi cyfleoedd i bob plentyn ac i bob gallu wrth iddynt ddatblygu sgiliau ac archwilio cysyniadau.

Bydd y rhain yn eu galluogi i weithio'n **fenrus ac yn greadigol** wrth gaffael eu gwybodaeth a'u dealltwriaeth trwy destunau a fydd yn dal eu diddordeb ac yn ysgogi eu dychymyg. Bydd rhai yn ymagwedd ysgol gyfan ac eraill yn addas i oed, neu wedi'u targedu ar gyfer disgyblion unigol gan gynnwys rheini ag Anghenion Dysgu Ychwanegol.

Tric a Chlic

Eco Ysgolion

Ysgol y Goedwig

Ysgolion Iach

Siarter Iaith

Ymweliadau

Clybiau Allgyrsiol

Eisteddfodau

Pwyllgor yr Ysgol

Dreigiau Dewi Sant

Dewiniaid Digidol

Amser Antur

Datrys Problemau

Darllen dyddiol

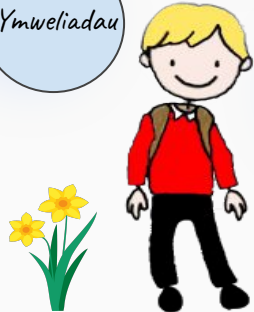
Pie Corbett

Llais 21

Rhesymu

Hawliau Plant

Ymwelwyr



Dilyniant ac Aseu

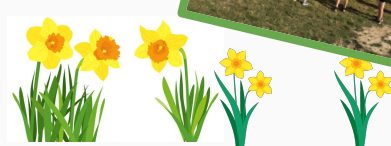
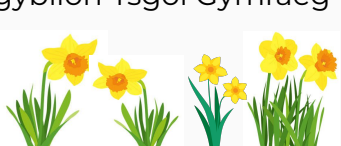


Aseu Cydnabyddwn fel ysgol mai diben aseu yw cefnogi pob dysgwr unigol i symud ymlaen yn briodol can sicrhau eu bod yn cael eu cefnogi a'u herio yn unol a hynny. Ein prif ffocws yw i gefnogi dysgwyr unigol yn barhaus a nodi, cipio a myfyrio ar eu cynnydd dros amser. Yn ychwanegol i hynny anogwn ddysgwyr i fyfyrion annibynnol i lywio darpariaeth y dyfodol ac i gydnabod gwelliannau unigol.



Cyd-weithio Cyd-gynlluniwn yn agos gyda chlwstwr Ysgolion Bro Morgannwg wrth ddatblygu a mapio'r camau cynnydd yn y chwe maes dysgu a rhannwn arfer dda. Ystyriwn lais y disgybl wrth baratoi ein cwestiynau ymholi a themau tymhorol. Byddwn yn myfyrio ac yn mireinio y cwricwlwm yn gyson gan ystyried gwerthusiadau gan ein rhanddeiliaid fel rhan o'n prosesau hunan-arfarnu ar draws pob Cam Cynnydd ac fel ysgol gyfan.

Y Ffordd Ymlaen Yn unol â datblygiadau Llywodraeth Cymru a chyflwyniad y Cwricwlwm i Gymru sydd ar ddod, rydym yn parhau i ddatblygu a dylunio ein cwricwlwm ysgol ein hunain. Byddwn yn treialu, yn gwerthuso ac yn esblygu'r cwricwlwm er mwyn sicrhau'r gorau ar gyfer disgyblion Ysgol Gymraeg Dewi Sant.





Ysgol Gymraeg Dewi Sant



"Tyfu a Llwyddo Gyda'n Gilydd"

